

## Historias de Éxito



6 exploradores afirmaron que pasaron exactamente en el mismo lugar donde encontré esta pepita, pero ninguno de ellos escuchó esa señal débil.

**Mongolia**



Todos se encontraron con el detector GPX 5000 y las bobinas Commander. ¡Qué combinación mortal... las pepitas no tuvieron una oportunidad! ¡Yo no podría estar más feliz!

**EE.UU.**



No podíamos creer que sería tan fácil de usar y encontrar tanto oro con un detector GPX 5000. Incluso mi padre está utilizando el detector para buscar oro.

**Kenia**



El oro nunca había sido encontrado en esta isla, (en el estado donde vivo) pero con mi detector GPX 5000, yo encontré una pepita de 2 gramos.

**Brasil**



Por favor, consulte nuestro "Donde comprar" la página web para las actualizaciones más recientes a nuestra creciente red de distribuidores de Minelab - [www.minelab.com/gold-mining/where-to-buy](http://www.minelab.com/gold-mining/where-to-buy)

ARGENTINA | BELICE | BOLIVIA | BOTSWANA | BRASIL | BURKINA FASO | CHILE | CHINA  
COLOMBIA | COSTA RICA | REPÚBLICA DEMOCRÁTICA DEL CONGO | REPÚBLICA DOMINICANA  
ECUADOR | EGIPTO | EL SALVADOR | ETIOPIA | GUAYANA FRANCESA | GABÓN | GHANA  
GUATEMALA | GUINEA | GUYANA | HAITÍ | HONDURAS | INDONESIA | COSTA DE MARFIL | KENIA  
LIBERIA | MALI | MEXICO | MONGOLIA | MOZAMBIQUE | NICARAGUA | PANAMÁ | PARAGUAY  
PERÚ | FILIPINAS | RUSIA | SENEGAL | SIERRA LEONA | SUDÁFRICA | SUDÁN  
SURINAM | TANZANIA | UGANDA | URUGUAY | VENEZUELA | ZAMBIA | ZIMBABWE



**Minelab Electronics Pty. Ltd.**  
Australia y Asia Pacífico  
☎ +61 8 8238 0888  
✉ [minelab@minelab.com.au](mailto:minelab@minelab.com.au)

**Minelab Americas Inc.**  
Norte, Sur y Centroamérica  
☎ +1 630 401 8150  
✉ [info@minelabamericas.com](mailto:info@minelabamericas.com)

**Minelab International Ltd.**  
Europa y Rusia  
☎ +353 21 423 2352  
✉ [minelab@minelab.ie](mailto:minelab@minelab.ie)

**Minelab MEA General Trading LLC**  
Oriente Medio y África  
☎ +971 4 254 9995  
✉ [minelab@minelab.ae](mailto:minelab@minelab.ae)

Su distribuidor/concesionario local es:

4907-0677-3



## Bobinas Commander para los detectores de la serie GPX



MPS

MONOLOOP

DOUBLE-D

Las Mejores Tecnologías de Detección de Metales en el Mundo

## Introducción

### Utilice las bobinas Commander para obtener el mejor rendimiento de su GPX!

Encuentre más oro y de todos los tamaños y en todas las profundidades con las bobinas accesorias Commander de Minelab, porque ellas son especialistas para eso.

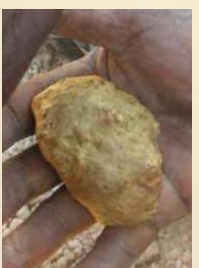


El oro se encuentra en diferentes lugares del suelo y también en diferentes profundidades. Esto significa que los mineros de oro necesitan utilizar una bobina que tenga la máxima sensibilidad a las condiciones del suelo. Si eso es una bobina Monoloop de 18 pulgadas, para una profundidad máxima, o una bobina elíptica para espacios reducidos - Minelab ha creado la bobina accesorio Commander para sus necesidades y con gran rendimiento.



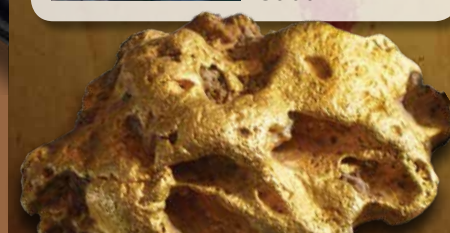
Yo fui el único que había encontrado la mayor pepita. Incluso después decidimos compartir entre 4 de nosotros, y eso fue suficiente para cambiar todas nuestras vidas.

**Sudán**



Estoy tan feliz porque he comprado mi detector GPX de Minelab. Esta pepita pesa 1,2 kg y la encontré fácilmente con mi GPX.

**Malí**







**Monoloop de 18 pulgadas** (part # 3011-0075)  
La bobina Monoloop de 18 pulgadas detecta en la mayor profundidad de todas las bobinas Commander. Ofrece una gran cobertura de terreno y encuentra oro muy profundo, aunque no es tan sensible a las pequeñas pepitas de oro.



**Double-D de 18 pulgadas** (part # 3011-0079)  
La bobina Double-D de 18 pulgadas consigue una mayor profundidad y cobertura del suelo con estabilidad en condiciones altamente mineralizadas, aunque sea menos sensible a las pequeñas piezas de oro.



**Monoloop de 15 x 12 pulgadas** (part # 3011-0074)  
La bobina Monoloop de 15 x 12 pulgadas es sensible a pequeñas pepitas de oro, tiene una mayor profundidad en el oro más grande y mejor cobertura del suelo que las bobinas más pequeñas. (Estándar sólo con el detector GPX-4500)



**Double-D de 15 x 12 pulgadas** (part # 3011-0078)  
La bobina Double-D de 15 x 12 pulgadas logra una buena profundidad y cobertura del suelo en el oro grande y en condiciones altamente mineralizadas, aunque sea menos sensible a las piezas de oro muy pequeñas y superficiales.



**Monoloop de 11 pulgadas** (part # 3011-0073)  
La bobina Monoloop de 11 pulgadas es muy sensible a pequeñas pepitas de oro, y tiene buena profundidad en el oro más grande. (Estándar sólo con el detector GPX 5000)



**Double-D de 11 pulgadas** (part # 3011-0113)  
La bobina Double-D de 11 pulgadas proporciona una buena combinación de profundidad y sensibilidad al oro pequeño y grande, con una excelente estabilidad. Es una gran bobina para empezar. (Estándar en todos los modelos GPX)



**Double-D de 10 x 5 pulgadas** (part # 3011-0076)  
La bobina Double-D de 10 x 5 pulgadas tiene buena profundidad y sensibilidad a las pequeñas piezas de oro en condiciones altamente mineralizadas con una excelente maniobrabilidad.



**8-inch Monoloop** (part # 3011-0072)  
Es la bobina más sensible de las bobinas Commander, y también es sensible a las pequeñas piezas de oro. Esta bobina redonda de 8 pulgadas proporciona la mejor profundidad para sub gramos de pepitas en suelo que tenga la mineralización moderada. Además, es una bobina popular para su uso en excavaciones antiguas, y también es una gran bobina para la detección en la vegetación densa.



	Monoloop de 18 pulgadas	Double-D de 18 pulgadas	Monoloop de 15 x 12 pulgadas	Double-D de 15 x 12 pulgadas	Monoloop de 11 pulgadas	Double-D de 11 pulgadas	Double-D de 10 x 5 pulgadas	Monoloop de 8 pulgadas
<b>Pepitas pequeñas y superficiales</b>	★	★	★★	★	★★★★	★★★	★★★	★★★★★
<b>Pepitas en gran profundidad</b>	★★★★★	★★★★★	★★★★★	★★★★	★★★★	★★	★★	★
<b>Mejor cobertura del suelo</b>	★★★★★	★★★★★	★★★★	★★★★	★★	★★	★	★
<b>Los espacios estrechos</b>	★	★	★★	★★	★★★★	★★★★	★★★★★	★★★★★
<b>Menos mineralizado</b>	★★★★★	★★★★★	★★★★★	★★★★★	★★★★★	★★★★★	★★★★★	★★★★★
<b>Altamente mineralizado</b>	★★★★★	★★★★★	★★★★★	★★★★★	★★★★★	★★★★★	★★★★★	★★★★★
<b>Discriminación de hierro</b>	—	✓	—	✓	—	✓	✓	—
<b>Resistente al agua*</b>	✓	✓	✓	✓	✓	✓	✓	✓

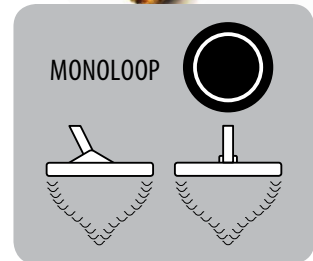
\* Resistente al agua se define como: puede ser salpicado, lavado, utilizado en la llovizna, o movido a través del campo mojado. Pero no debe ser sumergido bajo el agua.

## ¿Cuál es la diferencia?

### Bobina Monoloop



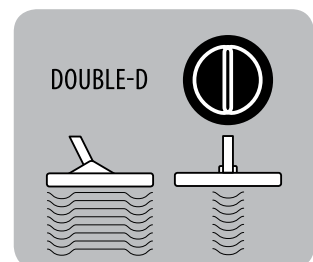
Las bobinas Monoloop son una configuración específica para la tecnología MPS de los detectores de la Serie GPX. Estas bobinas tienen un alambre alrededor de la circunferencia de la bobina, que se utiliza para transmisión y para recepción. El patrón de señal de la bobina Monoloop es en forma de cono, que requiere más superposición. En suelo muy fuertemente mineralizado es más difícil para mantener el balance de tierra, sin embargo, la bobina tiende a lograr una mayor profundidad y es más sensible a las pequeñas piezas de oro que las bobinas Double-D.



### Bobinas Double-D



Una bobina Double-D tiene la superposición de dos arrollamientos de alambre en la forma de dos letras D. Los beneficios de una bobina Double-D son una mayor estabilidad que resulta en la reducción de falsas señales en tierra muy mineralizada, buena profundidad, sensibilidad a las pequeñas piezas de oro y un patrón de búsqueda muy completo que requiere una menor superposición.



Cuando se utiliza las bobinas Double-D con los detectores GPX, las bobinas Double-D (contrariamente de las bobinas Monoloop) son capaces de discriminar entre los objetivos ferrosos (basura) y no ferrosos (buenos), cuando la función de "Rechazar Hierro" está activada.

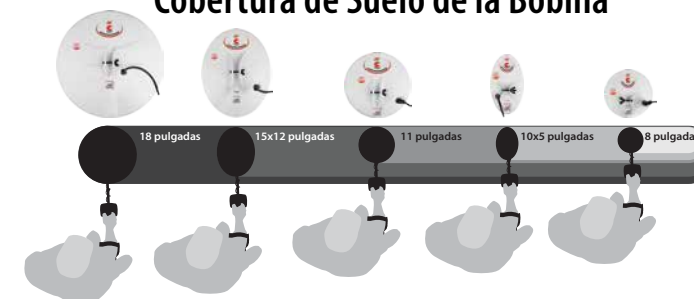
## Compre las Auténticas Bobinas Commander de Minelab

Aprenda cómo verificar los productos auténticos de Minelab al ver el video en:

[www.minelab.com/gold-mining/where-to-buy/buy-genuine-minelab](http://www.minelab.com/gold-mining/where-to-buy/buy-genuine-minelab)



## Cobertura de Suelo de la Bobina



Todas las bobinas Commander son compatibles con los detectores GPX-4500, GPX 4800 y GPX 5000.

Ciertas imágenes y descripciones de este catálogo de productos pueden variar de los productos comprados. Póngase en contacto con Minelab para las especificaciones completas de los productos.

Minelab®, GPX®, Commander™, MPS™ son marcas comerciales registradas de Minelab Electronics Pty. Ltd.